

满天星辰刻在山河间

◇夏画 (山东局物测队)

去年,因为地质勘探项目施工,我们整装深入阿尔泰山南麓,在额尔齐斯河畔、喀纳斯湖边、可可托海的岩峰下安营扎寨,也在与阿勒泰的对话中,破译大地独有的地质与自然语言。

从布尔津县城出发,工程车沿着蜿蜒的公路向阿尔泰山深处驶去,窗外的景致层层铺展。准噶尔盆地边缘戈壁,赭红色的砾石铺向天际,干燥的风裹挟着细沙拂过车窗,带着西北大地独有的苍茫不断向我们涌来。随着戈壁慢慢退去,取而代之的是连绵的丘陵,牧草从稀疏变得繁茂,淡紫色的马兰花、明黄色的金莲花星星点点点缀在草甸上,像大地撒下的碎钻,不断前行中,阿尔泰山的轮廓愈发变得清晰,雪山在云层间若隐若现,山顶积雪终年不化,在阳光下泛着清冷的光;山脚则是成片的落叶松与云杉,墨绿的林海顺着山势起伏,与湛蓝的天空、洁白的云朵构成一幅绝美的画面。

项目部驻扎在河畔的草甸上。清晨,我们推开板房大门,便能看见河水泛着粼粼波光,岸边的芦苇随风摇曳,水鸟掠过水面,留下一串清脆的鸣叫。午后,阳光穿过松林,在地面投下斑驳光影,风穿过山谷,带着松针与青草的香气,让人忘却了野外工作的疲惫。

地质工作,向来与山野为伴。每天清晨开工前,我们便踏上无人涉足的山路。阿尔泰山地质构造复杂,系古生代褶皱断裂带,经亿万年造山运动、冰川侵蚀演化成型,这里的每块岩石、每道褶皱,都藏着地球演化的密码。我们攀过陡峭的崖壁,踩着冰川漂砾前行,在羊背石上寻找冰川擦痕,在断层带里记录岩层走向,仔细观察矿脉分布。可可托海的花岗岩峰林拔地而起,如瀑布般垂落山间,岩石上的纹理清晰可见,那是岁月与地质运动镌刻的印记,是大地撰写的无声史书。

行走在山野间,阿勒泰的风土人情如暖流般浸润着我们的野外工作生活。行路途中,我们时常会遇见牧民赶着成群的牛羊踏着节奏缓缓前行,他们骑着骏马,挥着马鞭,脸上带着淳朴的笑容,见到野外作业人员,总是热情地挥手致意。野外地质生活,一半诗意,一半艰辛。阿勒泰的天气变幻莫测,清晨还是晴空万里,午后便可能乌云密布,冰雹与暴雨突如其来。我们曾在山岩下躲避暴雨,在泥泞的山路上艰难跋涉;夜晚的草原气温骤降,寒风钻进板房,即便裹着加厚睡袋,依旧难抵山间寒意。

野外收工回来,大家经常连夜整理当天的勘探数据,讨论地质构造,疲惫却充实。天气暖和的时候,干完一天的工作,走出板房在草甸上席地而卧,仰望星河,满天星辰像撒在黑丝绒上的钻石,城市里从未见过如此清澈的夜空。那一刻,所有的劳累都烟消云散,只觉得与这片大地、这片星空紧紧相连。

在阿勒泰的日日夜夜,我常常对着巍峨的雪山、奔流的河水、沉默的岩石沉思,探寻人类在大自然中的意义。地质锤敲开的,不只是一块岩石,更是亿万年时间的断面;野外记录本记下的,不只是一组地质数据,

更是一颗星球绵延的记忆。地质人跋山涉水、风餐露宿,不是为了征服自然,而是为了读懂自然、守护自然。我们探寻地下矿藏,是为了让大地的馈赠造福人类;我们研究地质构造,是为了精准预警地质灾害,守护万物生灵平安。一如阿勒泰牧民,逐水草而居,依山河烟火而生,从不妄图占有自然,只愿与山河共生、与天地相依。

山河辽阔,步履不停。告别阿勒泰的那天,我们沿着额尔齐斯河缓缓前行,雪山、草原、毡房、林海,一一在车窗外掠过。这片金山银水,不仅留下了我们地质勘探者的足迹,更教会我们敬畏自然、坚守初心。



更是一颗星球绵延的记忆。

山河辽阔,步履不停。告别阿勒泰的那天,我们沿着额尔齐斯河缓缓前行,雪山、草原、毡房、林海,一一在车窗外掠过。这片金山银水,不仅留下了我们地质勘探者的足迹,更教会我们敬畏自然、坚守初心。

山河辽阔,步履不停。告别阿勒泰的那天,我们沿着额尔齐斯河缓缓前行,雪山、草原、毡房、林海,一一在车窗外掠过。这片金山银水,不仅留下了我们地质勘探者的足迹,更教会我们敬畏自然、坚守初心。

初夏的山野,是被骄阳肆意浸染的天地。虽然只是初夏,但热浪却早已裹挟着群山,柏油般的暑气在林间浮动,寻常夏日的清甜茶饮,从来不属于跋山涉水的地质人。我们行囊朴素,未携蜜露琼浆,唯有一只常年相伴的水杯,盛着最普通的白开水,但这却是属于地质人独一份的清甜回甘的夏日“么么茶”。

晨光初露,我们便踏碎晨雾进山。竹海幽深、林木葱茏,昨夜残留的露水还凝在叶尖,晶莹剔透,随微风轻摇曳。穿行其间,微凉的露水簌簌落下,落在发梢、肩头,也悄然落进随身的水杯里,与澄澈的白水相融。这山野馈赠的清冽,没有市井茶饮的甜腻,却带着竹林的清幽、山林的温润,为这杯普通的白水添上了自然独有的风骨。

日头渐高,烈日穿透层层枝叶,炙烤着山野与大地。山路崎岖,碎石嶙峋,每一步前行都耗费着心力。手持地质锤、罗盘、放大镜,俯身观测岩层、记录地层数据、踏勘地质脉络,是我们日复一日的坚守。滚烫的风掠过山谷、浸透衣衫,细密的汗珠从额角滑落,顺着下颌、脖颈缓缓流下,最终有几滴悄然坠入水杯,漾开细碎的涟漪。

无人觉得苦涩,反倒视之为山野行路的独有浪漫。汗水是山野劳作的印记,是地质人与大地相拥的温度;滴滴澄澈,融入白水之中,褪去了世俗的辛劳,酿成了独属于我们的回甘。这一杯夏日“么么茶”,不取市井糖浆,不添人工风味,唯一的配料,是山林晨露的清润,是躬身山河的汗水,纯粹而热烈,温柔又磅礴。

行至山腰,寻一处林荫小憩,捧起水杯轻饮一口。入口是淡淡的温润,细细品来,却藏着万般山野意境——有竹海清风的淡雅,有林间草木的清新,更有踏遍山河的坦荡与从容。暑气翻涌的燥热,在这一口清润中悄然消散,满身疲惫也沉淀成心底的安稳与坚定。烈日依旧灼灼,山野依旧苍苍,可手中这杯特调的“清茶”,足以抚平所有燥热与奔波。

世人皆爱夏日冰饮的清甜凉爽,偏爱精致茶饮的花样纷呈,却不知地质人的这杯“么么茶”,藏着最动人的山野情怀与职业初心。它没有精致的包装,没有馥郁的香气,却以山河为灶、日月为火、汗水为料、露水为韵,熬煮出地质人独有的夏日滋味。苦中有甘,燥中有静,奔波中有坚守,平凡中有热爱。

山野晚风渐起,吹散了烈日的炽热,暮色轻轻漫过山峦。行囊里的水杯尚余少许清水,沉淀着一日的山河奔赴,藏着山野的朝暮清风。岁岁初夏,次次奔赴,我们踏遍崇山峻岭,丈量大地肌理,不必繁花做伴,无需佳饮相随。

一杯山水“么么茶”,一身风尘赴山河。于炎暑烟火中坚守初心,于山野清风中沉淀热爱,这便是地质人最滚烫也最温柔的夏日时光。

◇胡杰 (江西省地质局第一大队)

地质人的夏日「么么茶」

夏天的刻度

◇张昕瑶 (陕煤地质天地公司)

小时候,夏天仿佛漫长得没有尽头;高考那年,夏天似乎短到来不及告别;如今,看着儿子趴在窗前,夏天又被拉长了。

时间从未变过,变的是我们心里的那把尺。

童年的尺子,刻度是蝉鸣。梧桐树上的蝉声连成密网,罩住整个漫长的暑假。一整个夏天有多长?长到能学会骑车,长到能把作业拖到最后3天,长到以为开学永远不会来。那时的日子沉甸甸的,捉一只蜻蜓,等天边亮起第一颗星,每件细碎小事都坠住光阴的锚,日子便走得缓慢悠长。我们以为那热浪滚滚的时光,会永远唱下去。

可时间不等人。高考的倒计时牌一翻,曾经过不完的日子忽然薄得像一张纸,风一吹就散了。再后来,赶地

铁,赶截止日期,夏天退化成日历上3个干瘪的格子。尺子上的刻度换成了效率与数字,时间被切得细碎,再也装不下一整个盛夏的松弛冗长。

直到儿子出生。那个下午,他趴在窗前发呆,阳光把他的侧脸照得毛茸茸的,跟30年前的我如出一辙。就在那一刻,记忆里的蝉鸣穿透光阴,准确无误地落在我的心上。

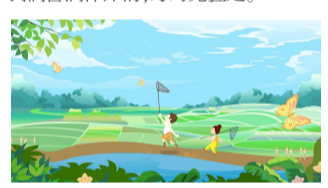
夏天又被拉长了。这一次,尺子上刻的,是儿子的成长:第一次叫妈妈,第一次摇晃着迈步,第一次指着夜空。每个“第一次”,都在时间的长河里打下了一枚亮闪闪的刻度。看着他正试探着把脚伸进时间的河里,我忽然祈求:水流慢一点,再慢一点。

他终将学会游泳,游向他的对岸。

而我只愿在他还愿意赖在身边的年纪,陪他多听一会儿蝉鸣。

蝉要叫一整个夏天,而一个母亲的夏天,是用孩子还在身边的岁月来丈量的。

时间本是一条没有刻度的长河,无声奔流,不见起止。是我们用童年的蝉鸣,青年的倒计时,孩子渐长的身高线,在茫茫岁月里凿下属于自己的独有记忆。这些刻度,留不住奔涌流水,却记下我们曾满怀深情,为时光驻足。



煤勘人赞歌

◇郭继生

(山西地质集团一一五院公司)

劳动是本色,大山系我身
铁肩担重任,赤诚守初心
钻塔入云海,钻杆探地深
甘为拓荒者,永做煤勘人

破阵子·地质寻矿抒怀

◇姜治雄

(陕煤地质一三九水文公司)

旷野风霜作伴,星河月夜相随。
遍历丘壑寻矿藏,不惧崎岖越峻巍。
丹心赴远涯。

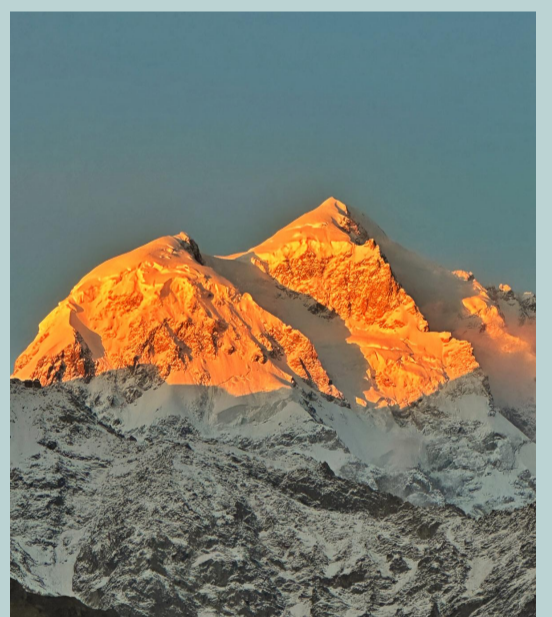
勇闯找矿新程,长护山河根基。
一身尘雾酬家国,矢志耕耘忘鬓丝。
壮志寄山陲。

夏花

◇王建华

(新疆地质局测绘中心)

翠竹映幽台,繁花入眼奇
风吟香缕细,蝶舞艳姿垂
静赏心犹醉,闲观意自怡
且抛尘事扰,独爱盛芳时



光热源

(第1414期)

《日照金山》

王英英 摄

(陕煤地质物测公司)

石家庄煤矿机械有限责任公司

石家庄煤矿机械有限责任公司是原煤炭工业部直属重点骨干企业和国务院批准的国家二级企业。公司始建于1939年,1957年由吉林省通化市迁到河北省石家庄市。1959年更名为煤炭工业部石家庄煤矿机械厂。1998年改制,现为冀中能源集团、中煤能源集团均股合资公司。公司注册资本2.4亿元,总资产19亿元,占地面积42万平方米。现有员工近2000人,其中各类专业技术人员600多人,博士、硕士50多名,先后有9名技术专家享受国务院政府津贴。

ZJ系列石油钻机	SMJ系列钻机	SMJ系列车载钻机	TJS系列工程钻机
F系列钻井泵	3NBB系列注浆泵	TBW系列泥浆泵	

广告

联系电话: 0311-85538648 13011572008 地址: 河北省石家庄市裕翔街167号

河北永明地质工程机械有限公司

河北永明地质工程机械有限公司占地26万平方米,拥有固定资产近5亿元,各类加工设备650余台套,集团拥有钻机公司、顶驱公司、泥浆泵公司、固控公司、钻具公司五大公司。获得美国石油学会API-5项认证,公司现是中国地质大学智能化钻井装备的战略合作单位。主要生产9000米以内的成套钻井装备及电动直驱顶驱系列产品。

钻机公司	顶驱公司	泥浆泵公司	固控公司	钻具公司

广告

做中国的世界的勘探设备专家

地址: 河北省邢台市任县经济开发区 电话: 0319-7576888
 传真: 0319-7576600 邮箱: hbymjx@vip.163.com
 网址: www.hbymjx.com 邮编: 055150 全国免费服务电话: 400-0319-160

SANY 三一能源装备有限公司

三一能源装备有限公司成立于2013年,是一家从事石油天然气成套装备研发与制造、EPC总包和油田技术服务的专业化公司,致力于为客户提供安全、高效、智能、环保的成套石油装备与综合解决方案及一体化服务。三一新能源钻机包含履带式、车载式及模块化等,是针对石油、页岩气、地热、煤层气等采气施工,以及水井、矿山救援、矿山通风孔、送料孔的钻进工况开发的一种多功能自动化钻机,产品以大幅降低客户使用成本、节能环保、性能稳定、安全可靠、方便运输和拆装为目标。

100T履带钻机	225T全液压泥浆泵	135T车载钻机

广告

地址: 湖南省株洲市石峰区丁山路能源装备产业园 联系人: 田琳 18054637911 张帝 15873180231